



Spitalberget

Mjøsli Hytter & Naturpark

Nøkkelferdige hytter



Rondane 72

Danebu 90





Velkommen til Mjøsli

Spitalberget er det nye feltet på Mjøsli Hytter og Naturpark som ligger helt på toppen av hyttefeltet med panoramautsikt i flere himmelretninger mot Mjøsa, Skreiafjellet og Hedmarksviddene. Feltet ligger bare 45 minutters kjøring fra Oslo.

En Tindehytte i dette området gir et godt utgangspunkt til fritidsopplevelser både sommer og vinter!

Mjøsli er et familievennlig område med flere aktivitetsområder for store og små året rundt. Det er også muligheter for egen båtplass ved Mjøsa.



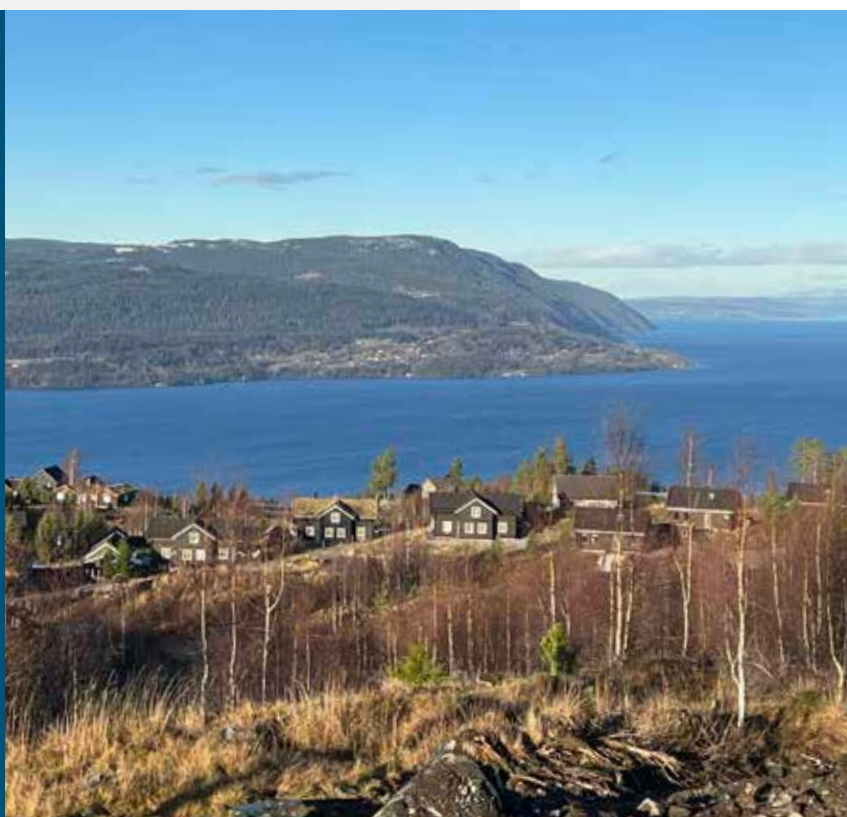
Fakta om Mjøsli

HØYDEMETER: 400 moh

KJØREAVSTANDER: 45 min. fra Oslo, 25 min. fra Hamar.

LANGRENNSLØYPER: Direkte fra hyttefeltet til og inn i det kommunale løypenettet.

ANDRE FASILITETER: 1,5 time til Hafjell og Trysil. Amadeus Dyrepark 15 min. 25 min. til Hamar med Koi-gen, Domkirkeodden, viking-skipet og flere restauranter og shoppingsenter. Turmuligheter sommer og vinter, sykkel, jakt og fiske.





Hyttefeltet

Feltet Spitalberget er en utvidelse av eksisterende område, men nylig ferdig regulert med 40 nye tomter og klart til utbygging. Hyttene er tilknyttet offentlig vann og avløp. Fiber fra Eidsiva. Enkel adkomst fra E6 motorveien til byggefeltet uten bomavgifter inn til hyttefeltet.

Feltet ligger solvendt til med vakker utsikt utover Mjøsa, Totenfjellet og hedmarksviddene.

Veibeskrivelse

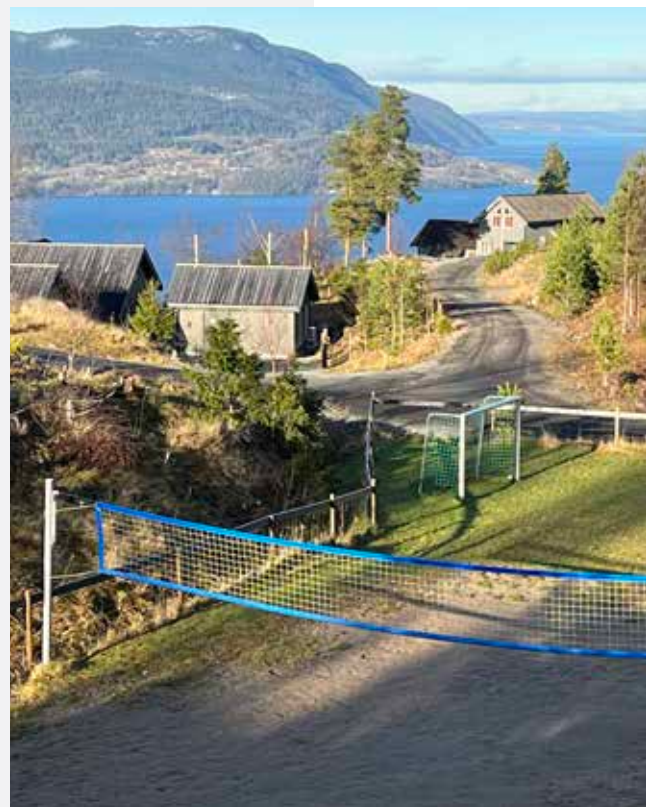
Følg E6 og motorveien til avkjøring 60 mot Strandlykkja. Følg skilting til Mjøsli og FV 228 mot Trautskogen. Etter ca. 3 km er første avkjøring til Mjøsli høyre side, men følg FV 228 i 300 meter til for avkjøring høyre mot nye feltet på Spitalberget. Følg veien 700 meter så er du fremme på hyttefeltet.



Klatrejungel under stadig utvikling



Lysjøen er deilig om sommeren, og fin for pilking på vinteren.



Volleyballbane og fotballøkke er naturlige samlingspunkter.

Rondane 72



Illustrasjonsfoto

Rondane 72 gir deg tre romslige soverom, bad, gjestetoalett og en felles stue/kjøkkendel. Du har romslig bod for evt. smøring og lagring rett ved inngangsdøra og kort avstand til WC fra ute.

- BRA: 72 m²
- BYA: 86 m²
- P-rom: 68 m²
- Soverom: 3
- Baderom: 1

Mulige tilvalg

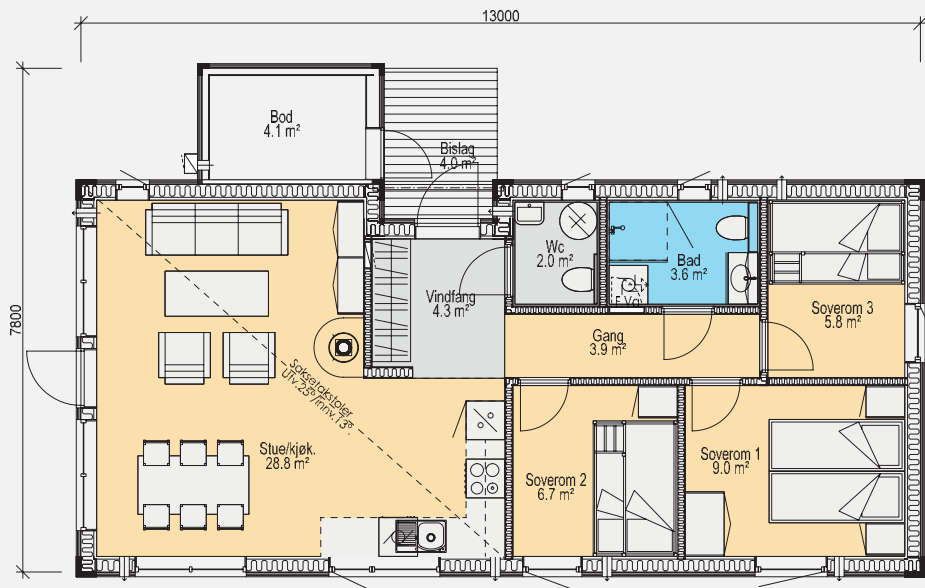
Tretak	kr 155 139
Torv på tak	kr 109 227
Behandling innvendig	kr 83 584
Hvitevarepakke	kr 32 610

Pris fra 3 573 000,-

Ferdig oppsatt inkludert tomt.
Omkostninger og avgifter se side 13.



Plantegning



Tomteverdi (tomt 7): 1 010 000,-
Grunnarbeid estimert: 550 000,-

Oppgradering av leveransen

- Beiset sprekkpanel på vegger og himling, listverk og utforinger i en av Tinde sine standard farger.
- Innerdører, vinduer, ytterdør og evt. boddør malt i valgfri NCS-farge.
- Hvitvarepakke.

Ellers samme leveranse som Standard.

Leveransebeskrivelse

Generell utførelse

- Stående låvepanel mix bredder (ubehandlet), 20 cm isolasjon i yttervegg.
- Valdres takshingel, 25 cm isolasjon i taket
- Takstige.
- Vinduer iht. tegning. 2-lag energiglass, standard farge hvit inne/ute hvit (NCS S 0502Y). Vinduer med gjennomgående sprosser.
- Takrenner i sort stål.
- Tinde ytterdør m/vindu, malt hvit.
- Tinde boddør u/vindu, malt hvit.
- Isolasjon 25 cm i tak, 20 cm yttervegg og 10 cm i innervegger.
- Flytende gulv: 13 mm eikeparkett 3-stavs, type Kährs.
- Innvendige furupanel fra Moelven: 13 mm Sprekkpanel på vegger og himling, ubehandlet.
- Glatt standard listverk, ubehandlet.
- Furu 3-speils innerdører, ubehandlet.
- Kjøkken fra Sigdal Kjøkken av typen Uno klassisk hvit med Eik laminat benkeplate og Slimline kjøkkenventilator (hvitvareer følger ikke med).

Rørlegger/innvendig sanitær

Rørleggerarbeid med utstyr iht. standard rørleggeroppsett. I utstyrsoversikt kan nevnes:

- Bunnledninger (rør som ligger i betongplate innenfor ringmur fram til toalett, sluker osv.).
- Rette slagdører i dusjnise evt. dusjnisedør (iht. tegning) med dusjgarnityr.
- Vegghengt toalett med innebygd siserne.
- Unidrainsluk på bad.
- Baderomsinnredning m/skuffer hvit, porselensvask og speil.
- Innredning med vask og speilskap på WC.
- Varmtvannsbereder 200 liter.
- 1-greps blandebatterier på kjøkken, bad og evt. andre våtrom.
- Opplegg for tilkobling av kjøkkenbenk m/ 1-greps benkebatteri med høy tut, samt opplegg for tilkobling av oppvaskmaskin.
- Lekkasjesikring/vannstoppeventil.

Elektroinstallasjoner og utstyr

Elektrikerarbeid med utstyr iht. standard elektrikeroppsett. I utstyrsoversikt kan nevnes:

- Inntaksskap og kabel mellom inntak og sikringsskap.
- Sikringsskap m/overbelastningsvern, jordfeilautomater og overspenningsvern.
- EL-punkter (iht. NEK 400).
- Varmekabler med termostat og føler i vindfang og våtrom.
- Strømforsyning til seriekoblet røkvarsler m/backup batteri.
- Astrourstyrte utelamper. Spotter i vindfang, gang, wc og bad. Taklampe i soverom og bod. Panelovner, stikkontakter, komfyrvakt iht. tegning.

Murer, Flis, pipe og ildsted

- Peisovn Duo 5 DV m/glassplate montert på sort stålppe.
- Flislagt gulv i vindfang med 30x60cm flis.
- Flislagt gulv på bad og wc med 30x60cm flis.
- Flislagt vegg i dusjhjørne på bad med 30x60cm flis.

Danebu 90 *speilvendt u/hems*



Illustrasjonsfoto

Danebu 90 u/hems er ei innholdsrik hytte med tre gode soverom, bad og badstue, i tillegg til eget WC-rom ved vindfang. Romslig utvendig bod ved inngangsparti

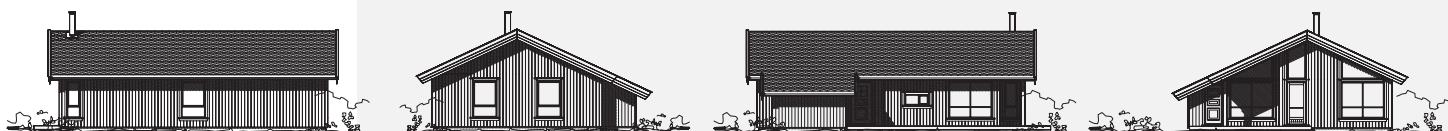
- BRA: 90 m²
- BYA: 105 m²
- P-rom: 83 m²
- Soverom: 3
- Baderom: 1
- Terrasse: 23,8 m²

Mulige tilvalg

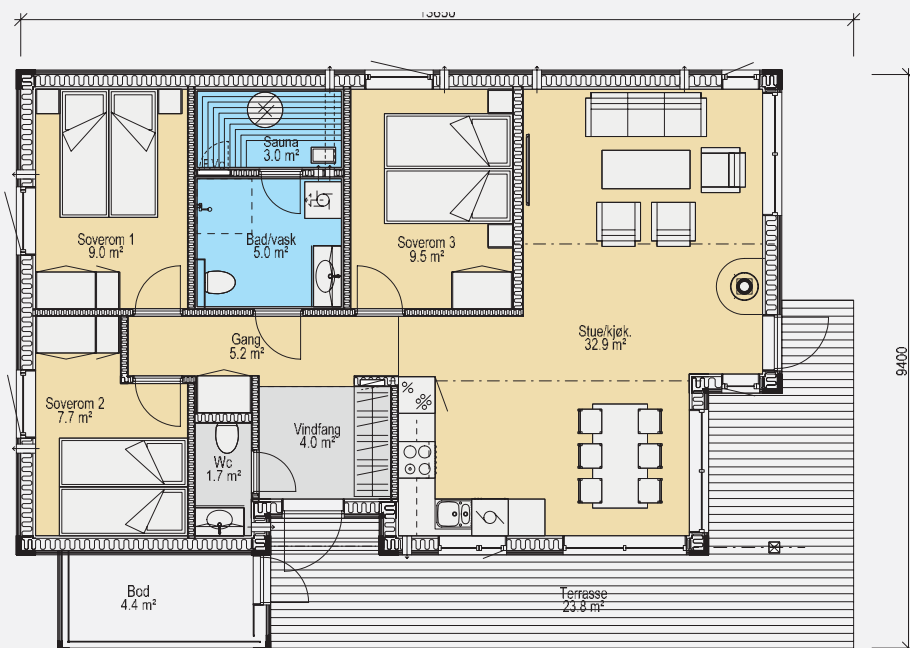
Tretak	kr 189 301
Torv på tak	kr 142 080
Behandling innvendig	kr 115 403
Hvitevarepakke	kr 32 610

Pris fra 4 594 000,-

Ferdig oppsatt inkludert tomt.
Omkostninger og avgifter se side 13.



Plantegning



Tomteverdi (tomt 10): 1 425 000,-
Grunnarbeid estimert: 600 000,-

Oppgradering av leveransen

- Beiset sprekkpanel på vegger og himling, listverk og utforinger i en av Tinde sine standard farger.
- Innerdører, vinduer, ytterdør og evt. boddør malt i valgfri NCS-farge.
- Hvitevarepakke.

Ellers samme leveranse som Standard.

Leveransebeskrivelse

Generell utførelse

- Stående låvepanel mix bredder (ubehandlet), 20 cm isolasjon i yttervegg.
- Valdres takshingel, 25 cm isolasjon i taket.
- Takstige.
- Vinduer iht. tegning. 2-lag energiglass, standard farge hvit inne/ute hvit (NCS S 0502Y). Vinduer med gjennomgående sprosser.
- Takrenner i sort stål.
- Tinde ytterdør m/vindu, malt hvit.
- Tinde boddør u/vindu, malt hvit.
- Terrasse, som vist på tegning (uten rekkverk).
- Isolasjon 25 cm i tak, 20 cm yttervegg og 10 cm i innervegger.
- Flytende gulv: 13 mm eikeparkett 3-stavs, type Kährs.
- Innvendige furupanel fra Moelven: 13 mm Sprekkpanel på vegger og himling, ubehandlet.
- Glatt standard listverk, ubehandlet.
- Furu 3-speils innerdører, ubehandlet.
- Badstu med benker.
- Kjøkken fra Sigdal Kjøkken av typen Uno klassisk hvit med Eik laminat benkeplate og Slimline kjøkkenventilator (hvitevarer følger ikke med).

Rørlegger/innvendig sanitær

Rørleggerarbeid med utstyr iht. standard rørleggeroppsett. I utstyrsoversikt kan nevnes:

- Bunnledninger (rør som ligger i betongplate innenfor ringmur fram til toalett, sluker osv.).
- Rette slagdører i dusjnise evt. dusjnisdør (iht. tegning) med dusjgarnityr.
- Vegghengt toalett med innebygd systerne.
- Unidrainluk på bad.
- Baderomsinnredning m/skuffer hvit, porselensvask og speil.
- Innredning med vask og speilskap på WC.
- Varmtvannsbereder 200 liter.
- 1-greps blandebatterier på kjøkken, bad og evt. andre våtrom.
- Opplegg for tilkobling av kjøkkenbenk m/ 1-greps benkebatteri med høy tut, samt opplegg for tilkobling av oppvaskmaskin.
- Lekkasjesikring/vannstoppeventil.

Elektroinstallasjoner og utstyr

Elektrikerarbeid med utstyr iht. standard elektrikeroppsett. I utstyrsoversikt kan nevnes:

- Inntaksskap og kabel mellom inntak og sikringsskap.
- Sikringsskap m/overbelastningsvern, jordfeilautomater og overspenningsvern.
- EL-punkter (iht. NEK 400).
- Varmekabler med termostat og føler i vindfang og våtrom.
- Strømforsyning til seriekoblet røkvarsler m/backup batteri.
- Astrourstyrte utelamper. Spotter i vindfang, gang, wc og bad. Taklampe i soverom og bod. Panelovner, stikkontakter, komfyrvakt og badstueovn iht. tegning.

Murer, Flis, pipe og ildsted

- Peisovn Duo 5 DV m/glassplate montert på sort stålpipe.
- Flislagt gulv i vindfang med 30x60cm flis.
- Flislagt gulv på bad, wc og evt. badstu med 30x60cm flis.
- Flislagt vegg i dusjhjørne på bad med 30x60cm flis.

Snøhetta

Illustrasjonsfoto



Snøhetta er ei hytte som har plass til mange med sine 4 (5) soverom (egen tv-stue). Romslig stue/ kjøkkendel med peisovn i sentrum. Direkte inngang til egen bod og ekstra toalettrom fra vindfanget.

- BRA: 93 m²
- BYA: 107 m²
- P-rom: 82 m²
- Soverom: 4 (5)
- Baderom: 1
- Terrasse: 11,4 m²

Mulige tilvalg

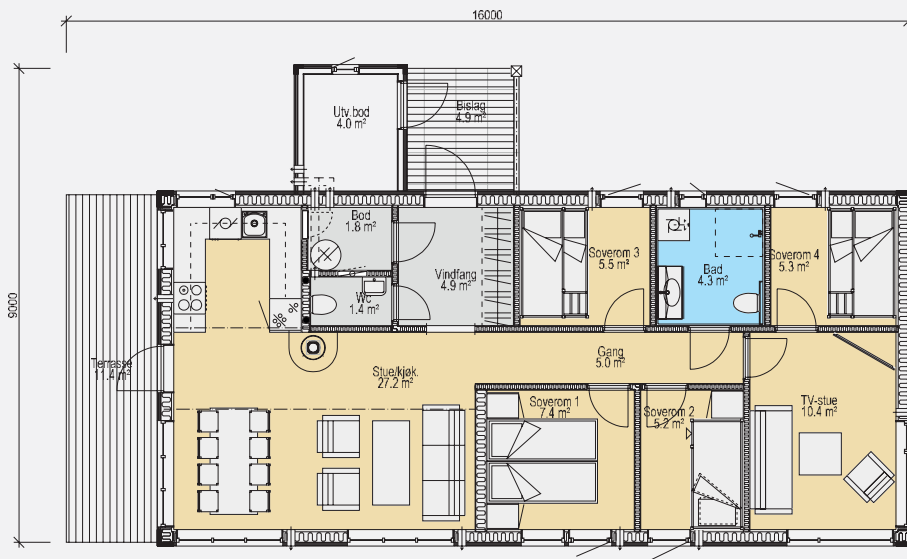
Tretak	kr 184 865
Torv på tak	kr 139 690
Behandling innvendig	kr 97 415
Hvitevarepakke	kr 32 610

Pris fra 4 236 000,-

Ferdig oppsatt inkludert tomt.
Omkostninger og avgifter se side 13.



Plantegning



Tomteverdi (tomt 8): 1 010 000,-
Grunnarbeid estimert: 600 000,-

Oppgradering av leveransen

- Beiset sprekkpanel på vegger og himling, listverk og utføring i en av Tinde sine standard farger.
- Innerdører, vinduer, ytterdør og evt. boddør malt i valgfri NCS-farge.
- Hvitevarepakke.

Ellers samme leveranse som Standard.

Leveransebeskrivelse

Generell utførelse

- Stående låvepanel mix bredder (ubehandlet), 20 cm isolasjon i yttervegg.
- Valdres takshingel, 25 cm isolasjon i taket.
- Takstige.
- Vinduer iht. tegning. 2-lag energiglass, standard farge hvit inne/ute hvit (NCS S 0502Y). Vinduer med gjennomgående sprosser.
- Takrenner i sort stål.
- Tinde ytterdør m/vindu, malt hvit.
- Tinde boddør u/vindu, malt hvit.
- Terrasse, som vist på tegning (uten rekkverk).
- Isolasjon 25 cm i tak, 20 cm yttervegg og 10 cm i innervegger.
- Flytende gulv: 13 mm eikeparkett 3-stavs, type Kährs.
- Innvendige furupanel fra Moelven: 13 mm Sprekkpanel på vegger og himling, ubehandlet.
- Glatt standard listverk, ubehandlet.
- Furu 3-speils innerdører, ubehandlet.
- Kjøkken fra Sigdal Kjøkken av typen Uno klassisk hvit med Eik laminat benkeplate og Slimline kjøkkenventilator (hvitevarer følger ikke med).

Rørlegger/innvendig sanitær

Rørleggerarbeid med utstyr iht. standard rørleggeroppsett. I utstyrsoversikt kan nevnes:

- Bunnledninger (rør som ligger i betongplate innenfor ringmur fram til toalett, sluker osv.).
- Rette slagdører i dusjnise evt. dusjnisedør (iht. tegning) med dusjgarnityr.
- Vegghengt toalett med innebygd systerne.
- Unidrainsluk på bad.
- Baderomsinnredning m/skuffer hvit, porselensvask og speil.
- Innredning med vask og speilskap på WC.
- Varmtvannsbereder 200 liter.
- 1-greps blandebatterier på kjøkken, bad og evt. andre våtrom.
- Opplegg for tilkobling av kjøkkenbenk m/ 1-greps benkebatteri med høy tut, samt opplegg for tilkobling av oppvaskmaskin.
- Lekkasjesikring/vannstoppeventil.

Elektroinstallasjoner og utstyr

Elektrikerarbeid med utstyr iht. standard elektrikeroppsett. I utstyrsoversikt kan nevnes:

- Inntaksskap og kabel mellom inntak og sikringsskap.
- Sikringsskap m/overbelastningsvern, jordfeilautomater og overspenningsvern.
- EL-punkter (iht. NEK 400).
- Varmekabler med termostat og føler i vindfang og våtrom.
- Strømforsyning til seriekoblet røykvarsler m/backup batteri.
- Astrourstyrte utelamper. Spotter i vindfang, gang, wc og bad. Taklampe i soverom og bod. Panelovner, stikkontakter, komfyrvakt iht. tegning.

Murer, Flis, pipe og ildsted

- Peisovn Duo 5 DV m/glassplate montert på sort stålpipe.
- Flislagt gulv i vindfang med 30x60cm flis.
- Flislagt gulv på bad, wc og evt. badstu med 30x60cm flis.
- Flislagt vegg i dusjhjørne på bad med 30x60cm flis.
- Flislagt gulv på innvendig bod med 20x20 flis.



Prisoversikt

Tomt	Størrelse	Tomtepris
1	724 m ²	1 250 000
2	1 032 m ²	1 100 000
3	990 m ²	1 100 000
4	844 m ²	1 050 000
5	747 m ²	1 240 000
6	698 m ²	1 010 000
7	607 m ²	1 010 000
8	658 m ²	1 010 000
9	709 m ²	1 400 000
10	681 m ²	1 425 000
11	668 m ²	1 400 000
12	711 m ²	1 425 000
13	819 m ²	1 500 000
14	1 155 m ²	1 650 000
15	1 169 m ²	1 700 000
16	1 281 m ²	1 750 000
17	1 043 m ²	1 800 000
18	940 m ²	1 900 000
19	921 m ²	2 100 000
20	1 281 m ²	2 950 000
21	1 349 m ²	2 950 000
22	1 342 m ²	2 950 000
23	1 193 m ²	<i>Gi bud</i>
24	1 120 m ²	<i>Gi bud</i>
25	1 017 m ²	<i>Gi bud</i>
26	943 m ²	<i>Gi bud</i>
27	1 060 m ²	1 600 000
28	1 417 m ²	2 100 000
29	1 349 m ²	2 050 000
30	1 702 m ²	2 000 000
31	1 960 m ²	1 850 000
32	1 043 m ²	1 300 000
33	752 m ²	1 650 000
34	717 m ²	1 750 000
35	748 m ²	1 800 000
36	693 m ²	1 775 000
37	817 m ²	1 200 000
38	865 m ²	1 200 000
39	926 m ²	1 250 000
40	1 280 m ²	1 250 000

Diverse kostnader

Diverse kostnader som kommer i tillegg (pris inkl. mva)

Pris

Tomten

Opparbeidelse av tomten med graving og støpning av plate er i prospektet satt inn med rund sum. Dette vil variere ut ifra størrelse på hytta og forholdene på tomten. Hyttekonsulenten bidrar gjerne med å innhente tilbud på deres eksakte hytte/tomt hvis det er ønskelig. I en slik pris er det også beregnet opparbeidelse av to parkeringsplasser, grøft for vann og avløp, radonsperre og støpt plate.

Dokumentavgift		2,5 % av tomteverdi
Tinglysningsgebyr	kr	585
Tilknytningsavgift	kr	65 000
Serviceavgift (pr. mnd.)	kr	1 250
Utarbeidelse av situasjonskart / utstikking av tomt	estimert kr	3 500
Byggestrøm og container i byggeperioden	estimert kr	35 000
Påkobling fiber	kr	4 990

Selger tar forbehold om endringer i omkostninger og avgifter.

Felles for alle leveranser

- Tinde Hytter har ansvar for byggesøknadsprosessen og er ansvarlig søker.
- Utførelse og leveranse i henhold til teknisk forskrift TEK17.
- Garanti: 10% av kontraktssum i byggeperioden, 5% i reklamasjonstiden (5 år).
- Kontrakt fra Norsk Standard 3425 (med henvisninger til Bustadoppføringsloven).
- Trykktestet i henhold til Tek 17.

Gyldighet prospekt

Prisene i dette prospektet er beregnet med SSB indeks for desember 21, på 139,8 og vil bli justert til enhver tids gjeldende indeks.



ALLE FOTO: Lars Marius Bækkevold



Interiørbilder fra Danebu-serien.





Interessert?

Vil du vite mer om Spitalberget, Mjøsli?
Ta kontakt med oss for en hyggelig hytteprat.

[Tindehytter.no](https://www.tindehytter.no)

Bjørn Åge Lehne
Hyttekonsulent

✉ bjorn.age.lehne@tindehytter.no

☎ +47 991 08 009

